

Max. Hubmoment: <i>Lifting moment:</i>	40,0 kNm
Max. Hubkraft: <i>Max. lifting capacity:</i>	2.830 kg
Schwenkbereich: <i>Slewing angle:</i>	400 Grad 400 degrees
Schwenkmoment: <i>Slewing torque:</i>	5,2 kNm
Max. Betriebsdruck: <i>Operating pressure:</i>	300 bar
Fördermenge der Pumpe <i>Pump capacity</i>	15–25 l/min

Hydr. Ausschübe: <i>Hydr. boom extensions:</i>	1 ()	2 (A)	3 (B)	4(C)	5 (D)	6 (E)	7 (F)	8 (G)
Max. Reichweite: <i>Max. outreach:</i>	5,3 m	7,2 m	9,1 m	11,1 m				
+V1			11,1 m	12,6 m				
+V2			12,7 m					
+V3								

Alle Gewichtsangaben ohne Aufbauzubehör, Steuerung (I,J,NI), Montagesockel, Zusatzgeräte und Öl.
All weights given without assembly accessory, control (I,J,NI), mounting base, additional devices and oil.

Krangewicht: <i>Crane weight:</i>	525 kg	590 kg	650 kg	710 kg				
+ 2/4	555 kg	630 kg	690 kg	760 kg				
+V1			680 kg	730 kg				
+V2			700 kg					
+V3								

Gewicht +V ohne 2/4
Weight +V without 2/4

	Hochstand (I) <i>Standing platform (I)</i>	Kabine (J) <i>Cabin (J)</i>	Notsteuerung (NI) <i>Emergency control (NI)</i>	Montagesockel (M0500) <i>Mounting base (M0500)</i>
Gewicht <i>Weight</i>				77 kg

PALFINGER**PK 4501 M**

FLVK, FLVP

Stauposition
Parking position

DTCP040/03

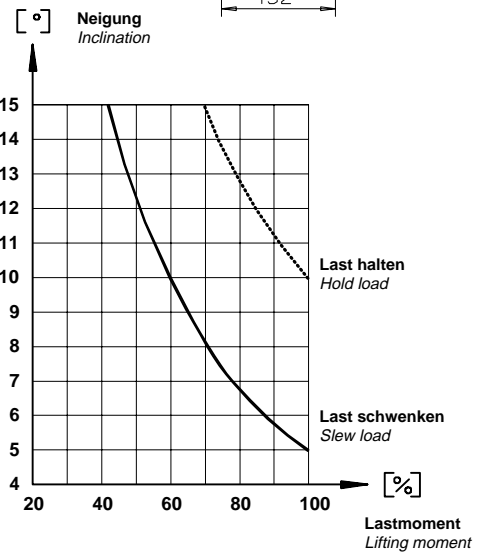
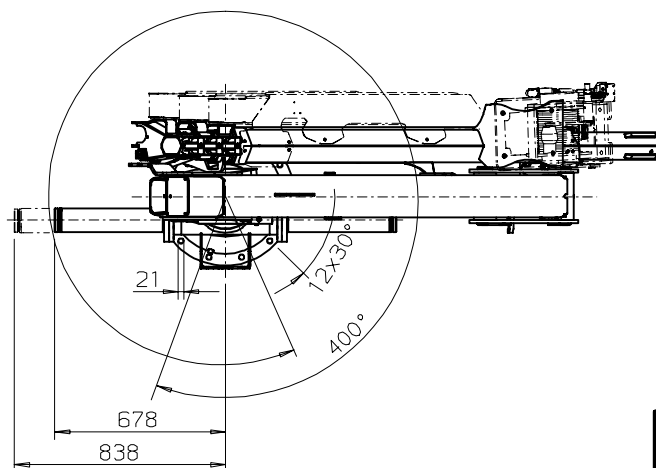
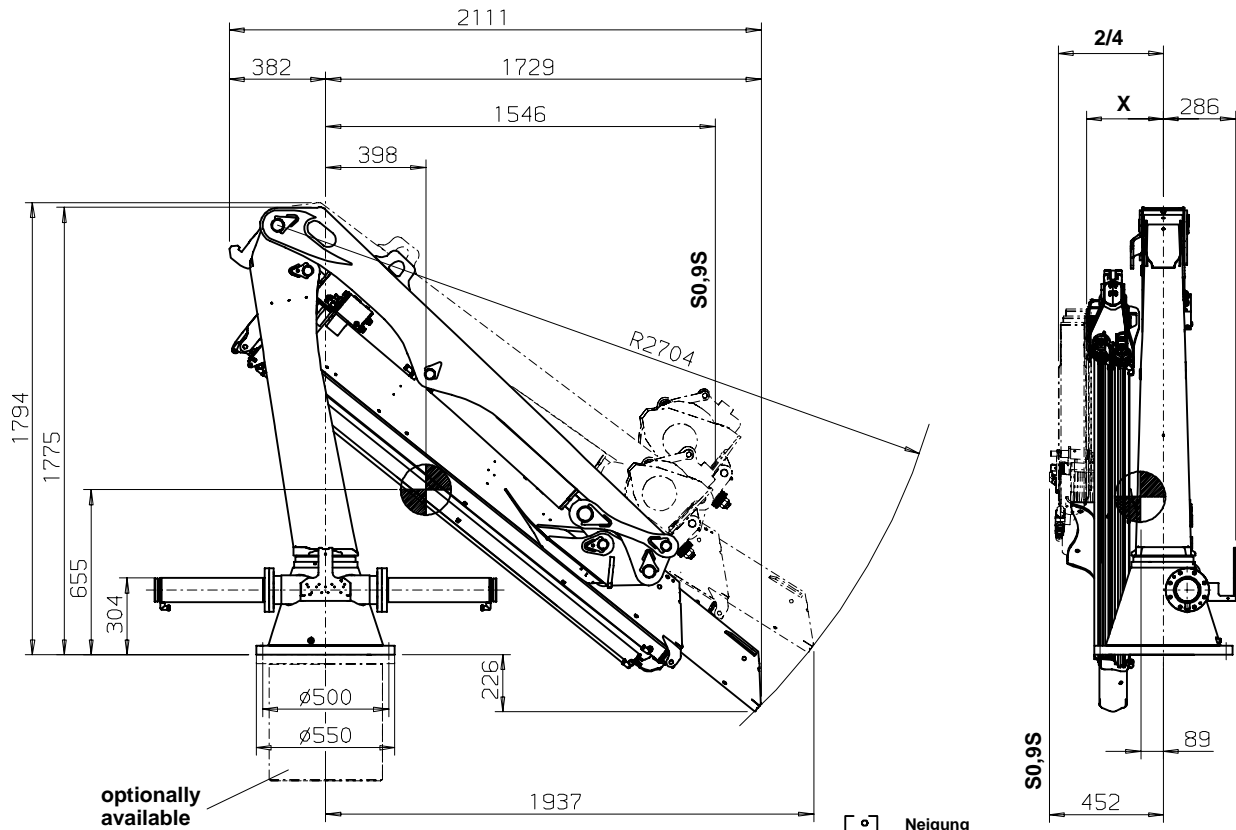
Kapitel Chapter

0200

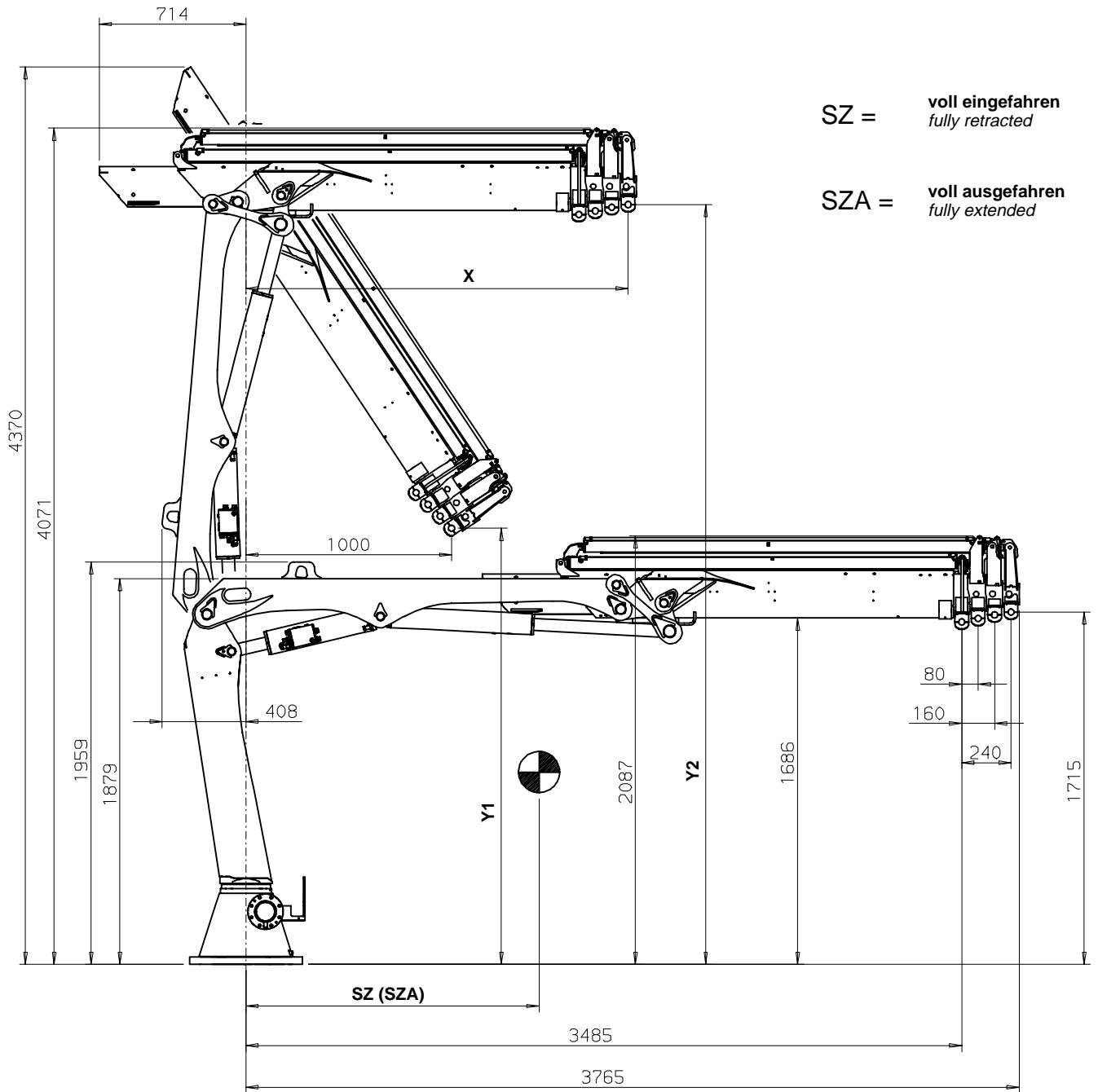
Seite Page

10/2011

Ausgabe Edition



hydraulische Ausschübe hydraulic extensions	X	2/4
1 ()	295 mm	415 mm
2 (A)	295 mm	415 mm
3 (B)	305 mm	420 mm
4 (C)	305 mm	420 mm
5 (D)		
6 (E)		
7 (F)		
8 (G)		



SZ = voll eingefahren
fully retracted

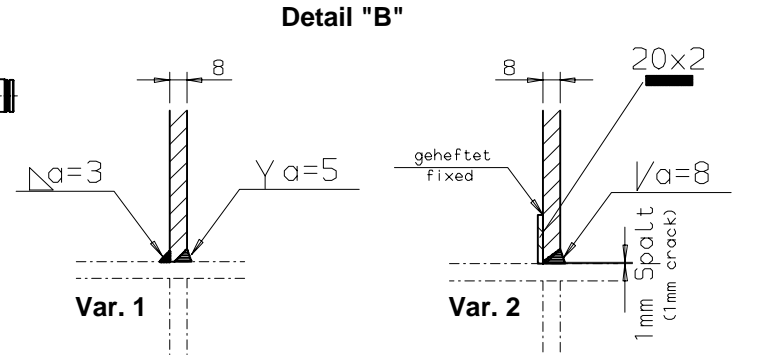
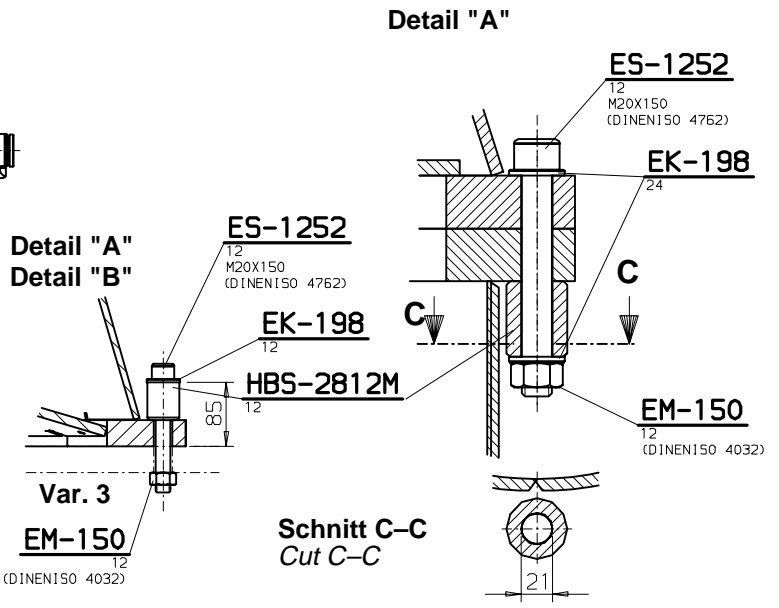
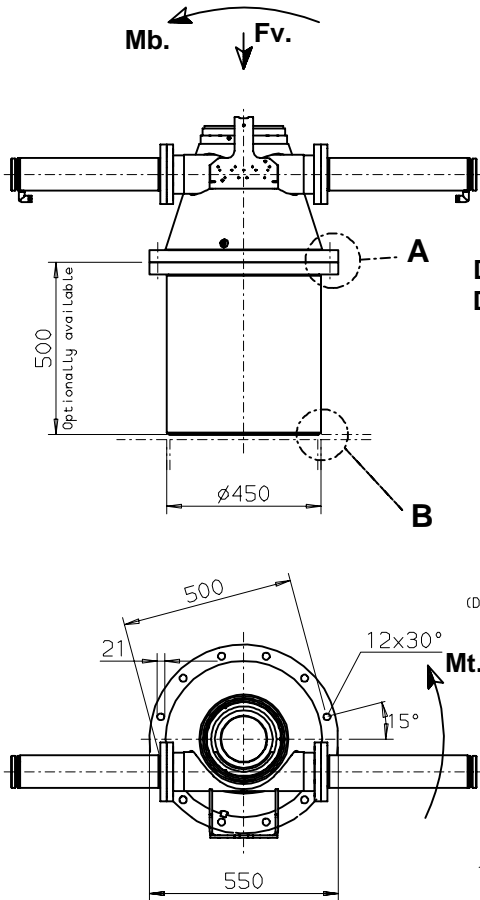
SZA = voll ausgefahren
fully extended

Konstruktionsänderungen vorbehalten, fertigungstechn. Toleranzen müssen berücksichtigt werden.
Subject to change, production tolerances have to be taken into account.

hydraulische Ausschübe
hydraulic extensions

	1 (I)	2 (A)	3 (B)	4 (C)	5 (D)	6 (E)	7 (F)	8 (G)
X	1621 mm	1701 mm	1781 mm	1861 mm				
Y1	2416 mm	2318 mm	2221 mm	2123 mm				
Y2	3652 mm	3668 mm	3686 mm	3700 mm				
SZ	964 mm	1154 mm	1302 mm	1427 mm				
SZA	1175 mm	1718 mm	2299 mm	2942 mm				

Konstruktionsänderungen vorbehalten, fertigungstechn. Toleranzen müssen berücksichtigt werden.
Subject to change, production tolerances have to be taken into account.



KRÄFTE – MOMENTE – GEWICHTE
FORCES – MOMENTS – WEIGHTS

Mb. max. Kranmoment – statisch
Mb. max. crane moment – static _____ **47,9 kNm**

Mb. max. Kranmoment mit Beiwerten – dynamisch
Mb. max. crane moment – dynamic _____ **58,0 kNm**

Mt. max. Torsionsmoment – statisch
Mt. max. torsional torque – static _____ **5,9 kNm**

Mt. max. Torsionsmoment mit Beiwerten – dynamisch
Mt. max. torsional torque – dynamic _____ **7,2 kNm**

Fv max. (statisch) = Kraneigengewicht + max. Traglast
Fv max. (static) = Weight of crane + max. lifting capacity

Fv max. (dynamisch) = (Kraneigengewicht + max. Traglast) x 1,2
Fv max. (dynamic) = (Weight of crane + max. lifting capacity) x 1,2

BEFESTIGUNG:

12 Schrauben M 20 korrosionsschutz. Werkstoff 10.9; Zugfestigkeit 1000 N/mm²; Streckgrenze 900 N/mm²
Anziehmoment = 505 Nm (nicht gefettet); Schraubenoberfläche DACROMET 500A

SCHWEISSNAHTANSCHLUSS:

Rohrsockel – Stahlrohr 450x8 S690 EN10025; Schweißverfahren MAG, Zusatzwerkstoff SG 2 DIN 8559
Schweißverfahren E, Zusatzwerkstoff E 51 54 B 10 DIN 1913

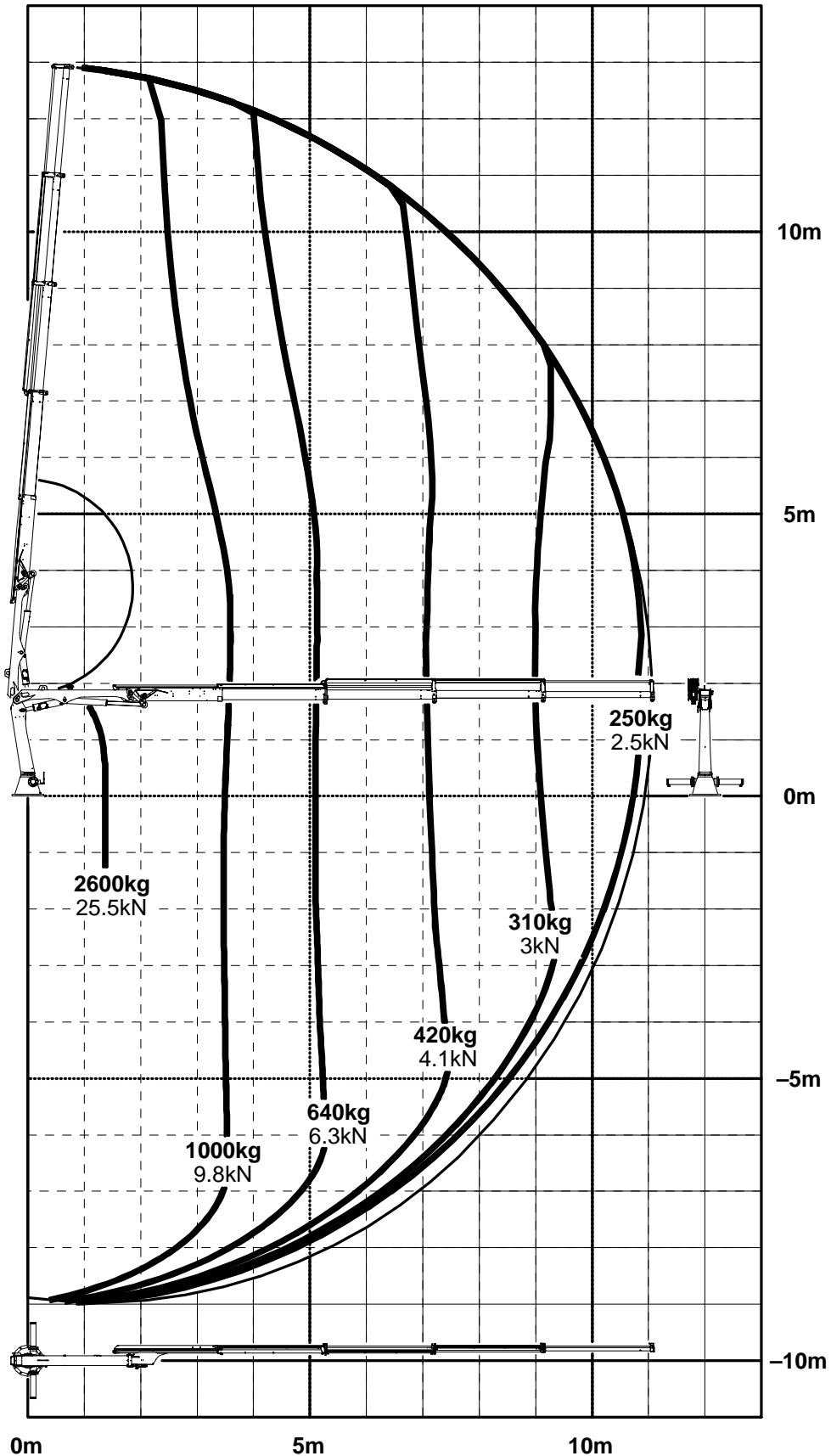
MOUNTING:

12 bolts M 20 protected against corrosion. Material 10.9; tensile strength 1000 N/mm²; yield point 900 N/mm²
Tightening moment = 505 Nm (not oiled); surface of screw DACROMET 500A

WELDING:

Mounting base – pipe 450x8 S690 EN10025; welding procedure MAG, filler metal SG 2 DIN 8559
welding procedure E, filler metal E 51 54 B 10 DIN 1913

Konstruktionsänderungen vorbehalten, fertigungstechn. Toleranzen müssen berücksichtigt werden.
Subject to change, production tolerances have to be taken into account.



Traglast bei Hakenbetrieb!

Bei Windenbetrieb müssen die Gewichte der Windenbauteile abgezogen werden.

Load by operation in hook-modus!

When operating in winch-modus the lifting loads must be reduced by the weight of the winch application.